

АРЕНДА ПРОИЗВОДСТВЕННО-СКЛАДСКОГО ПОМЕЩЕНИЯ

№12

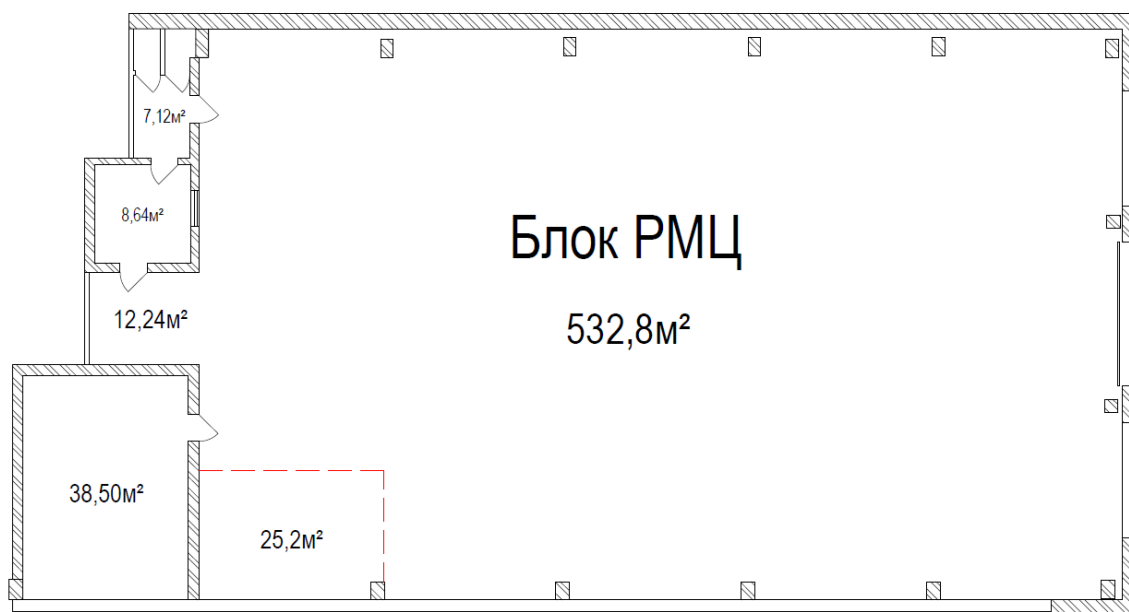
624,5 м²



ХАРАКТЕРИСТИКИ ПОМЕЩЕНИЯ

- Общая площадь помещения **624,5 м²** (производственная площадь 570,24м² + площадь вспомогательных (офисных) помещений 54,26м²)
- Этажность помещения - 1 этаж
- Тип кровли – ЖБИ, профнастил
- Высота до низа фермы – 9м
- Кран-балка грузоподъемностью 5тн.
- Электричество 50 кВт (с возможностью увеличения)
- Полы – бетон, "антипыль"
- Ворота (высота 4 м, ширина 4,5 м)
- Помещение имеет: отопление, водоснабжение, канализацию, вентиляцию
- Ip -телефонию, скоростной интернет
- Огороженная, освещенная территория
- Круглосуточное видеонаблюдение
- Столовая, общежитие

ПЛАН ПОМЕЩЕНИЯ



Стоимость аренды за 1 кв.м. в месяц без учета НДС:

- производственные (складские) помещения – 480 руб.
- вспомогательные (офисные) помещения – 850 руб.


Тарифы на коммунальные услуги:

Наименование	ед. изм.	без НДС	НДС 20%	с НДС	Цена за ед. изм.
отопление	гкал	2002,89	400,58	2403,47	2403,47
подпитка	м ³	83,20	16,64	99,84	99,84
хоз. вода	м ³	31,12	6,22	37,34	37,34
фек. стоки	м ³	32,31	6,46	38,77	38,77
эл. снабжение	кВт. ч.	7,43	1,49	8,92	8,92

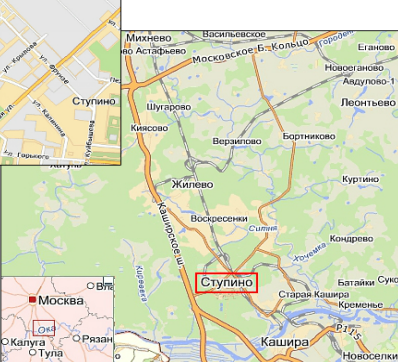
Место нахождения: Московская область, г. Ступино, ул. Транспортная, владение 22/2 (80 км. МКАД по Каширскому шоссе, трасса М4-Дон)

Контакты

Координаты для навигатора
54 53' 50.36" с.ш.
38 2' 56.63" в.д.



ОАО «Ступинский завод ячеистого бетона»
г. Ступино Московской области,
ул. Транспортная, вл. 22/2,
тел.: +7 (495) 768-30-50
www.szyab.ru



Для обсуждения звоните по тел: **8 (495) 768-30-50**